

PD Skořepka 2NP

Datum: 21.09.2020
Zpracovatel:



Beghelli - Elplast a.s.

Porici 3A
603 16 Brno

Zpracovatel
Telefon
Fax
e-mail

Obsah

PD Skořepka 2NP

Titulní strana projektu	1
Obsah	2
Kusovník svítidel	3
2.01 Parkovací plocha	
Shrnutí	4
Plochy místnosti	
Parkovací stání	
Isolinie (E, kolmo)	5
Jízdní pruh	
Isolinie (E, kolmo)	6
UGR Horizontální 0°	
Isolinie (UGR)	7
UGR Horizontální 90°	
Isolinie (UGR)	8
2.04 Schodiště II	
Shrnutí	9
2.03 Schodiště I	
Shrnutí	10



Beghelli - Elplast a.s.

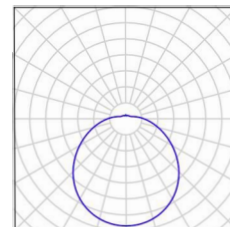
Porici 3A
603 16 Brno

Zpracovatel
Telefon
Fax
e-mail

PD Skořepka 2NP / Kusovník svítidel

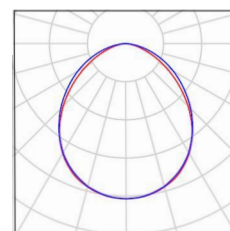
8 ks Beghelli-Elplast A44-10140CM Lunako LED
C. výrobku: A44-10140CM
Světelný tok (Svítidlo): 1700 lm
Světelný tok (Zdroje:): 1700 lm
Výkon svítidla: 18.0 W
Klasifikace svítidel dle CIE: 89
Kód CIE Flux Code: 41 70 89 89 100
Osazení: 1 x A44-10140CM (Opravný faktor 1.000).

Obrázek svítidla najdete
v našem katalogu
svítidel.



64 ks VM elektro s.r.o. | www.vmelektro.cz VML 320 SA
VML 320 SA
C. výrobku: VML 320 SA
Světelný tok (Svítidlo): 2318 lm
Světelný tok (Zdroje:): 2320 lm
Výkon svítidla: 20.0 W
Klasifikace svítidel dle CIE: 100
Kód CIE Flux Code: 53 84 97 100 100
Osazení: 1 x LED (Opravný faktor 1.000).

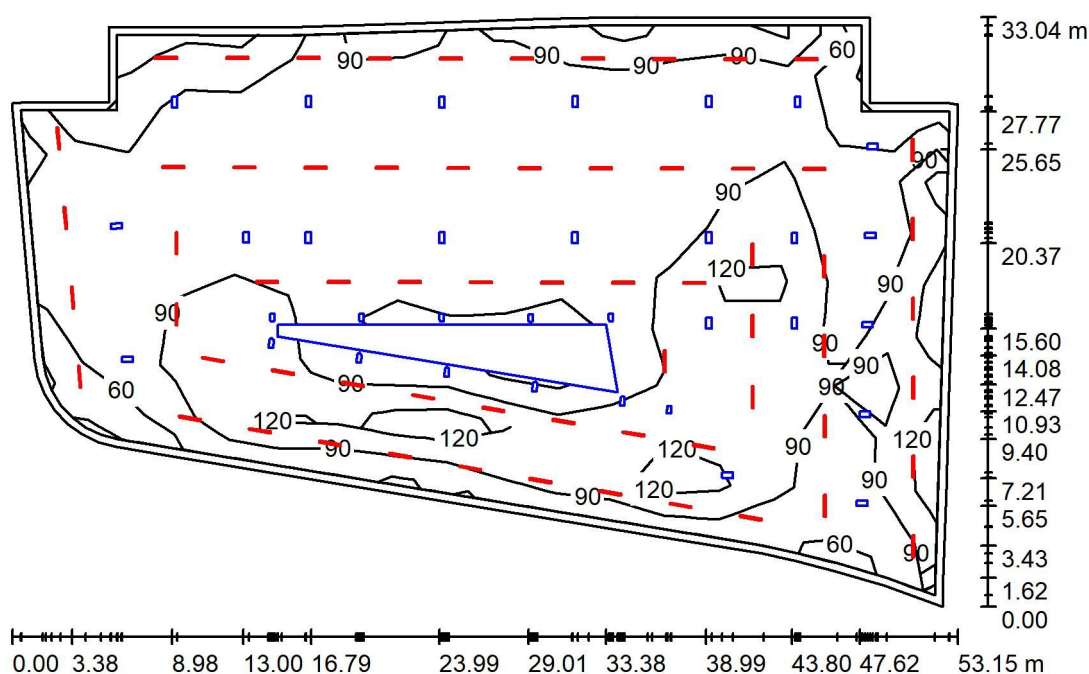
Obrázek svítidla najdete
v našem katalogu
svítidel.



Beghelli - Elplast a.s.

Porici 3A
603 16 BrnoZpracovatel
Telefon
Fax
e-mail

2.01 Parkovací plocha / Shrnutí



Výška místnosti: 2.500 m, Montážní výška: 2.500 m, Činitel údržby: 0.78

Hodnoty v Lux, Měřítko 1:425

Plocha	ρ [%]	E_m [lx]	E_{min} [lx]	E_{max} [lx]	E_{min} / E_m
Uživatelská úroveň	/	91	28	162	0.309
Podlaha	20	86	0.35	169	0.004
Strop	70	16	9.03	23	0.560
Stěny (40)	39	35	9.32	74	/

Uživatelská úroveň:

Výška: 0.000 m
 Rastr: 11 x 17 Body
 Okrajová zóna: 0.460 m

Kusovník svítidel

Č.	ks	Označení (Opravný faktor)	Φ (Svítidlo) [lm]	Φ (Zdroje:) [lm]	P [W]
1	64	VM elektro s.r.o. www.vmelektro.cz VML 320 SA VML 320 SA (1.000)	2318	2320	20.0
Celkem:			148371	148480	1280.0

Specifický příkon: $0.93 \text{ W/m}^2 = 1.02 \text{ W/m}^2/100 \text{ lx}$ (Základní plocha: 1377.19 m^2)

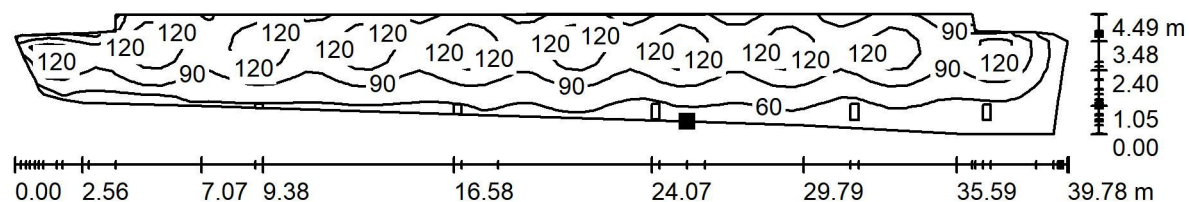
Beghelli - Elplast a.s.

Zpracovatel

Telefon

Fax

e-mail

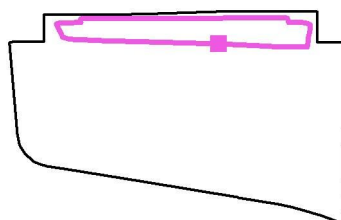
Porici 3A
603 16 Brno**2.01 Parkovací plocha / Parkovací stání / Isolinie (E, kolmo)**

Hodnoty v Lux, Měřítko 1 : 285

Poloha plochy v místnosti:

Označený bod:

(35.720 m, 32.726 m, 0.000 m)



Rastr: 65 x 9 Body

 E_m [lx]
94

 E_{min} [lx]
33

 E_{max} [lx]
152

 E_{min} / E_m
0.348

 E_{min} / E_{max}
0.215

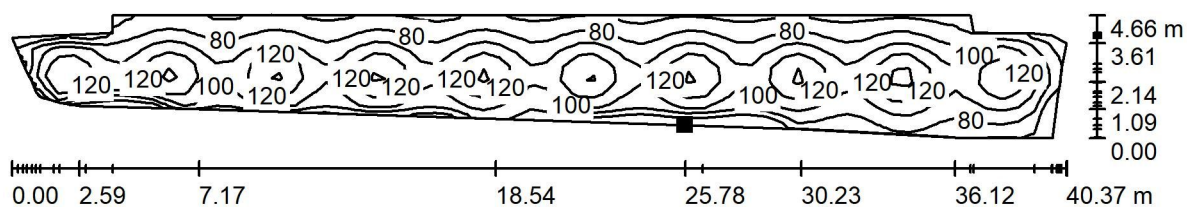
Beghelli - Elplast a.s.

Zpracovatel

Telefon

Fax

e-mail

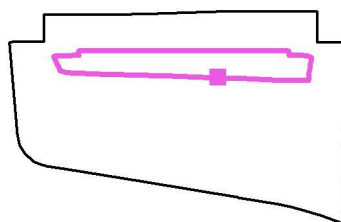
Porici 3A
603 16 Brno**2.01 Parkovací plocha / Jízdní pruh / Isolinie (E, kolmo)**

Hodnoty v Lux, Měřítko 1 : 289

Poloha plochy v místnosti:

Označený bod:

(35.671 m, 27.488 m, 0.000 m)

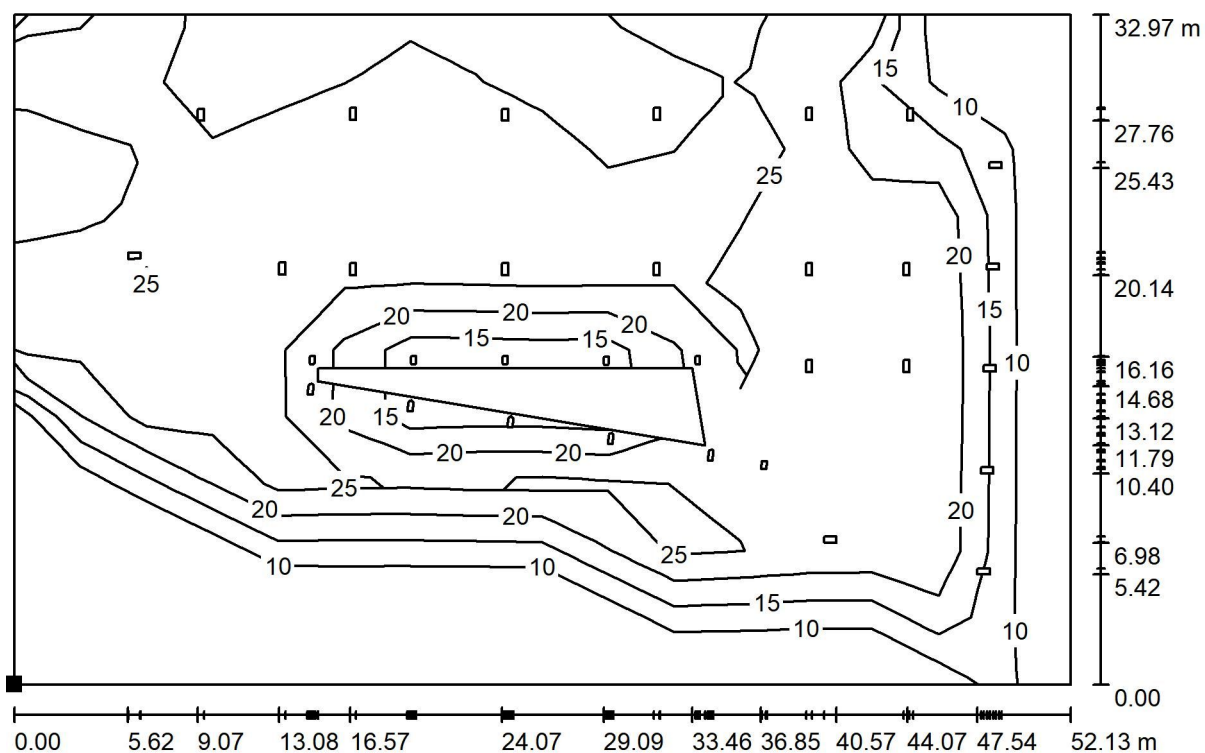


Rastr: 67 x 9 Body

 E_m [lx]
97 E_{min} [lx]
52 E_{max} [lx]
151 E_{min} / E_m
0.534 E_{min} / E_{max}
0.344

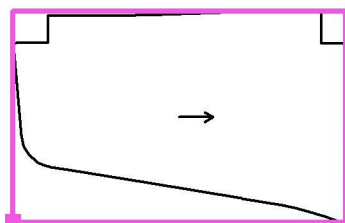


Beghelli - Elplast a.s.

Porici 3A
603 16 BrnoZpracovatel
Telefon
Fax
e-mail**2.01 Parkovací plocha / UGR Horizontální 0° / Isolinie (UGR)**

Měřítko 1 : 373

Poloha plochy v místnosti:
Označený bod:
(2.813 m, 4.999 m, 0.000 m)



Rastr: 16 x 10 Body

Min
/Max
29



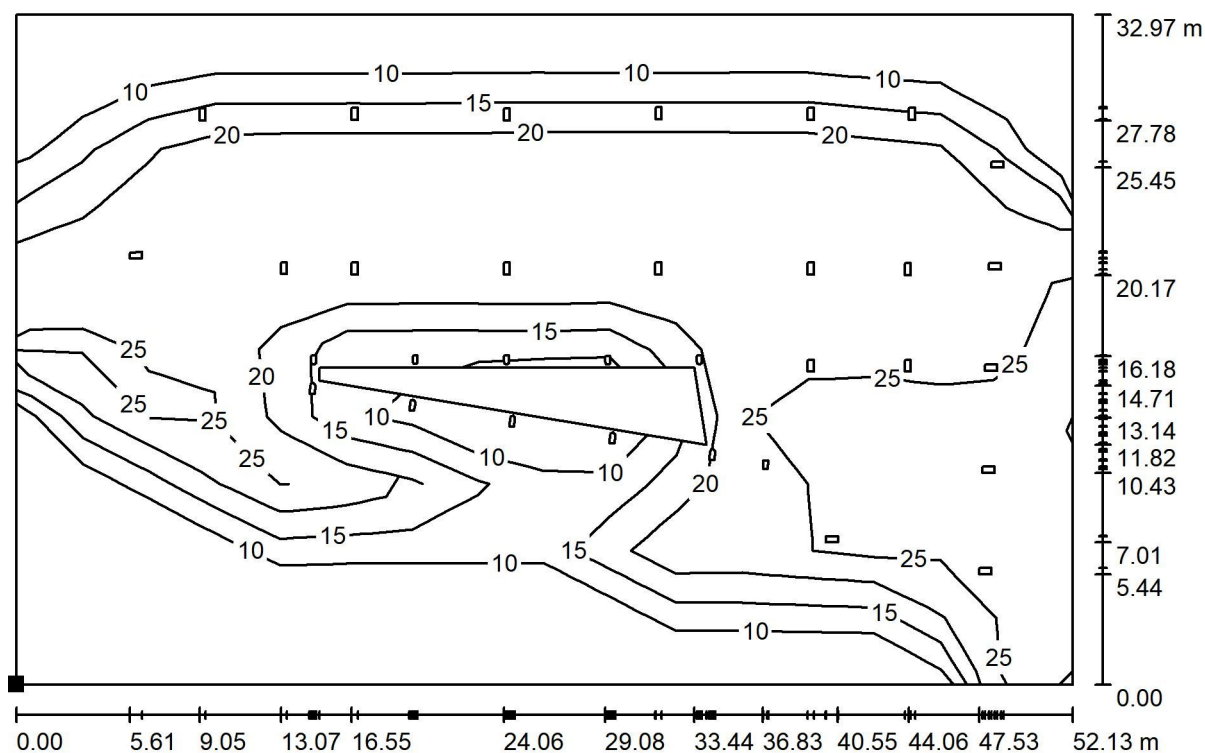
Beghelli - Elplast a.s.

Zpracovatel

Telefon

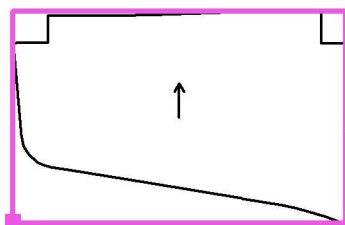
Fax

e-mail

Porici 3A
603 16 Brno**2.01 Parkovací plocha / UGR Horizontální 90° / Isolinie (UGR)**

Měřítko 1 : 373

Poloha plochy v místnosti:
Označený bod:
(2.830 m, 4.974 m, 0.000 m)



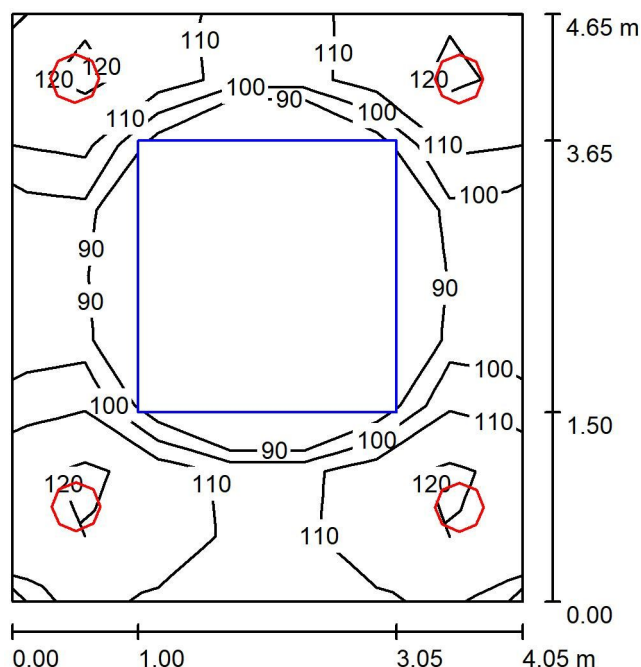
Rastr: 16 x 10 Body

Min
/Max
27

Beghelli - Elplast a.s.

Porici 3A
603 16 BrnoZpracovatel
Telefon
Fax
e-mail

2.04 Schodiště II / Shrnutí



Výška místnosti: 2.400 m, Montážní výška: 2.400 m, Činitel údržby: 0.78

Hodnoty v Lux, Měřítko 1:60

Plocha	ρ [%]	E_m [lx]	E_{min} [lx]	E_{max} [lx]	E_{min} / E_m
Uživatelská úroveň	/	109	88	128	0.809
Podlaha	20	83	2.16	128	0.026
Strop	70	65	1.11	762	0.017
Stěny (4)	50	120	38	587	/

Uživatelská úroveň:

Výška: 0.000 m
 Rastr: 7 x 9 Body
 Okrajová zóna: 0.000 m

Kusovník svítidel

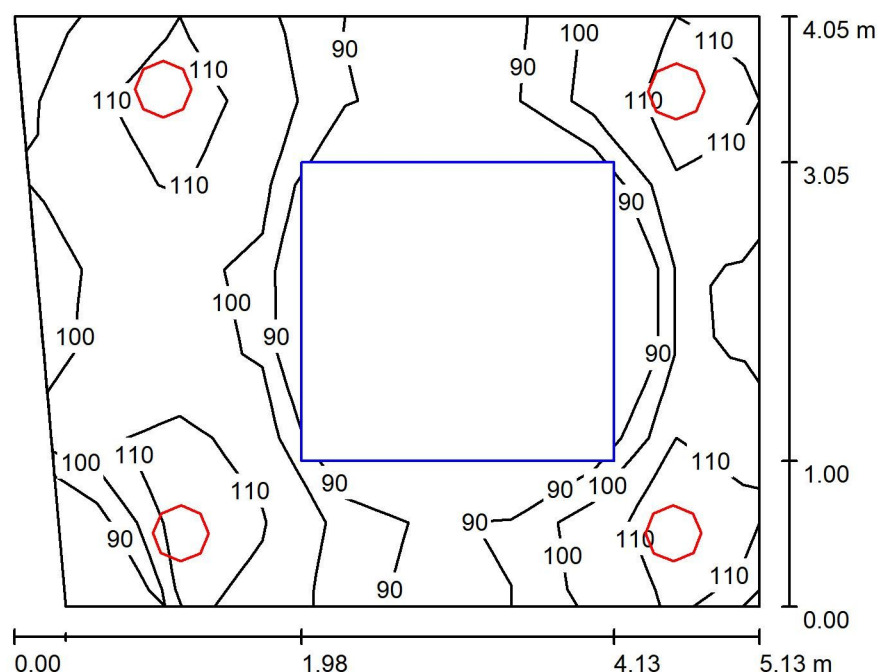
Č.	ks	Označení (Opravný faktor)	Φ (Svítilno) [lm]	Φ (Zdroje:) [lm]	P [W]
1	4	Beghelli-Elplast A44-10140CM Lunako LED (1.000)	1700	1700	18.0
Celkem:			6798	6800	72.0

Specifický příkon: $3.82 \text{ W/m}^2 = 3.50 \text{ W/m}^2/100 \text{ lx}$ (Základní plocha: 18.83 m^2)

Beghelli - Elplast a.s.

Porici 3A
603 16 BrnoZpracovatel
Telefon
Fax
e-mail

2.03 Schodiště I / Shrnutí



Výška místnosti: 2.400 m, Montážní výška: 2.400 m, Činitel údržby: 0.75

Hodnoty v Lux, Měřítko 1:52

Plocha	ρ [%]	E_m [lx]	E_{min} [lx]	E_{max} [lx]	E_{min} / E_m
Uživatelská úroveň	/	103	81	120	0.780
Podlaha	20	80	1.46	122	0.018
Strop	70	60	0.92	737	0.015
Stěny (4)	50	110	34	544	/

Uživatelská úroveň:

Výška: 0.000 m
 Rastr: 9 x 7 Body
 Okrajová zóna: 0.000 m

Kusovník svítidel

Č.	ks	Označení (Opravný faktor)	Φ (Svítilno) [lm]	Φ (Zdroje:) [lm]	P [W]
1	4	Beghelli-Elplast A44-10140CM Lunako LED (1.000)	1700	1700	18.0
Celkem:			6798	6800	72.0

Specifický příkon: $3.59 \text{ W/m}^2 = 3.48 \text{ W/m}^2/100 \text{ lx}$ (Základní plocha: 20.04 m^2)